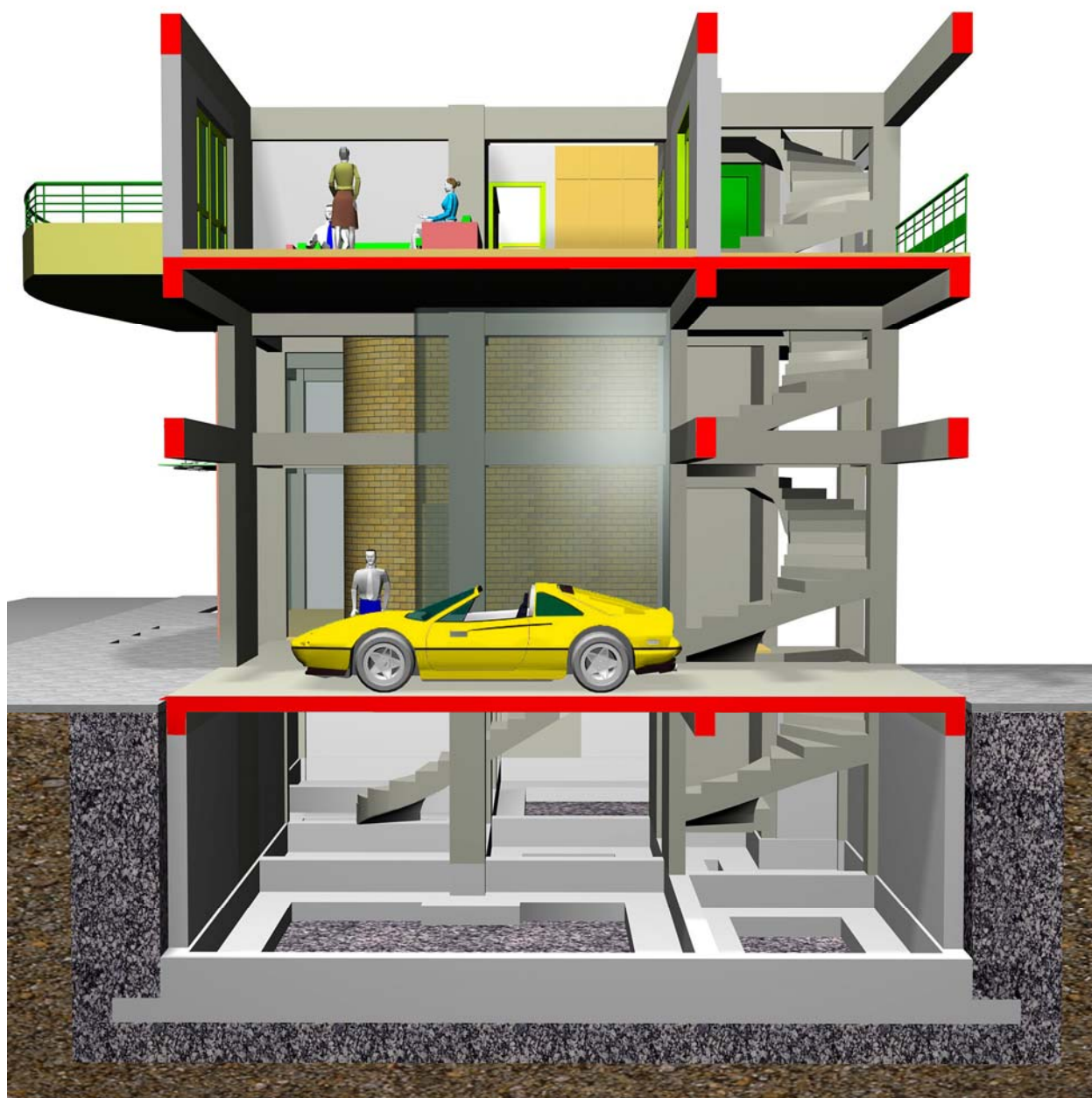


1.3 ΦΟΡΤΙΣΕΙΣ ΣΚΕΛΕΤΟΥ

Ο σκελετός του κτιρίου έχει σκοπό να παραλαμβάνει, σε διαρκή βάση, τα κατακόρυφα φορτία της βαρύτητας (ίδια βάρη, οπτοπλινθοδομές, δάπεδα, αυτοκίνητα, έπιπλα, ανθρώπους, κ.τ.λ.), και όχι σε διαρκή, αλλά σε τακτική βάση, την ανεμοπίεση και το χιόνι, ενώ πρέπει να είναι πάντοτε σε θέση να παραλαμβάνει τις αυτεντατικές καταστάσεις π.χ. τις θερμοκρασιακές μεταβολές.



Σε κάθε κτίριο, όπως και σ' αυτό του παραδείγματος, εξασκούνται μόνιμα (νεκρά) και κινητά (ωφέλιμα) φορτία. Τα ωφέλιμα φορτία είναι πολύ μικρότερα από τα μόνιμα, π.χ. 3 άνθρωποι και όλα τα έπιπλα του καθιστικού, ζυγίζουν όσο ένα μόνο m^2 της πλάκας, ενώ ένα αυτοκίνητο, ζυγίζει όσο μία μόνο δοκός.