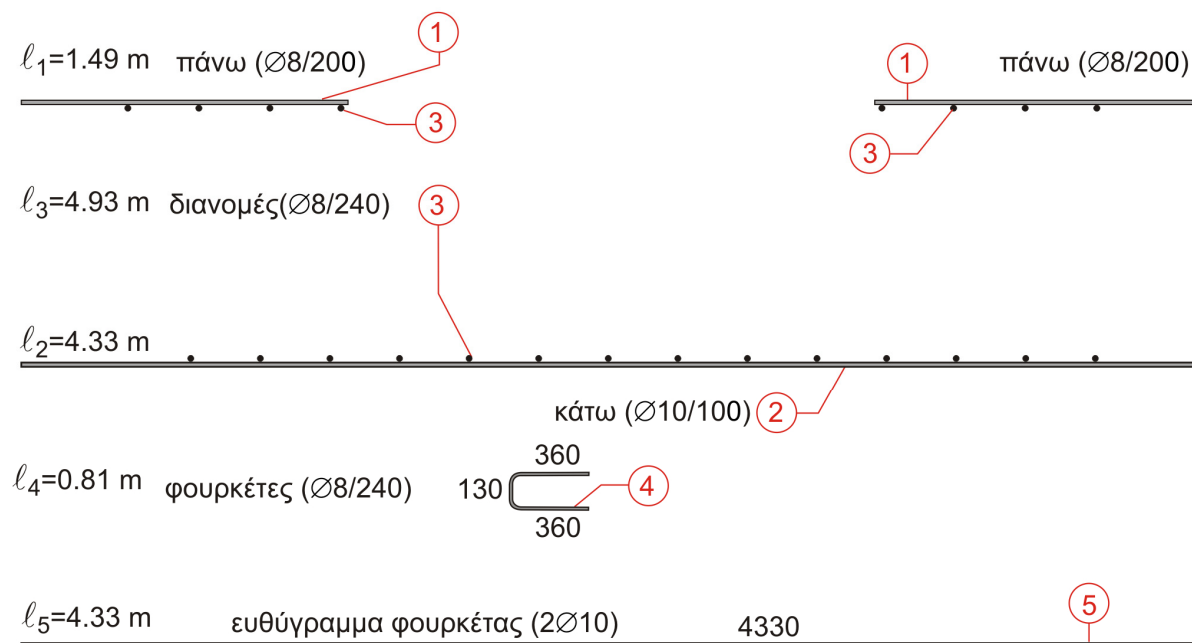
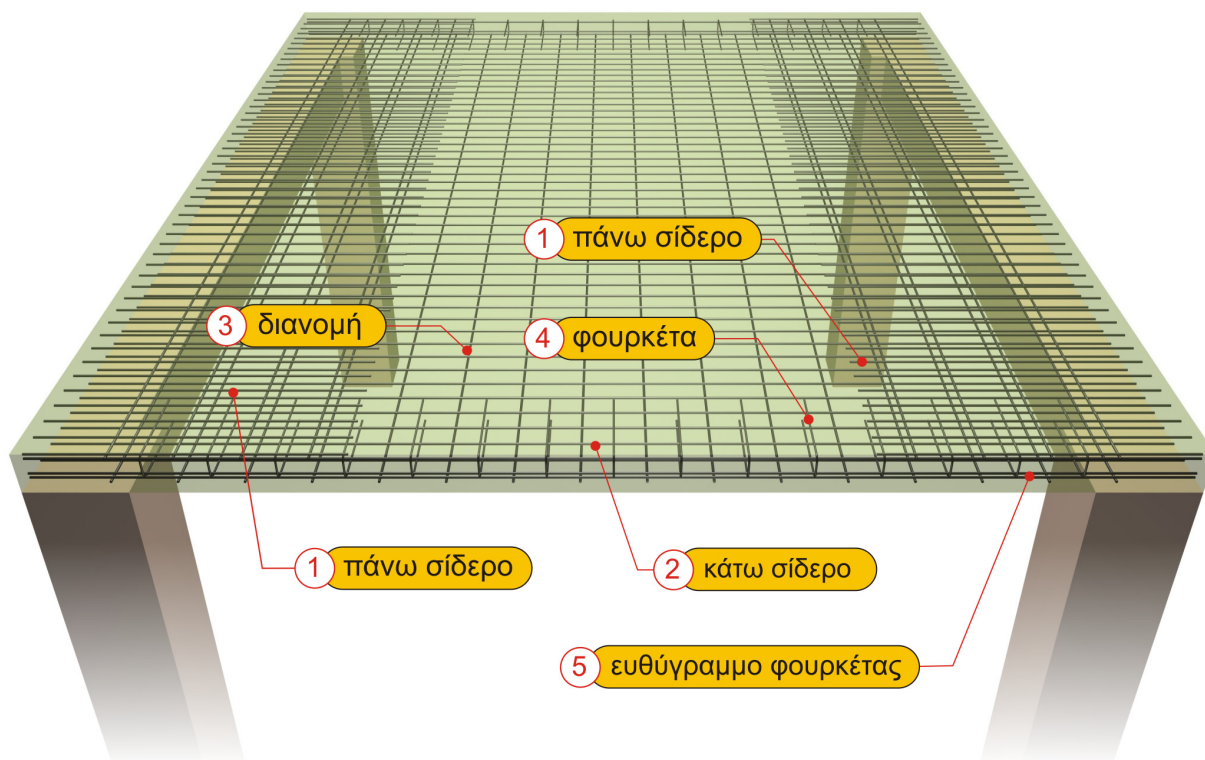


$l_1=4.42$ m	σπαστά (Ø10/200)	2650	1
$l_2=4.33$ m	ίσια (Ø10/200)	4330	2
$l_3=4.93$ m	διανομές (Ø8/240)	4930	3
$l_4=0.81$ m	φουρκέτες (Ø8/240) 110	360	4
$l_5=4.33$ m	ευθύγραμμο φουρκέτας (2Ø100)	4330	5

Λειτουργία και όπλιση αμφιέριστης πλάκας



Η όπλιση της αμφιέριστης πλάκας του παραδείγματος με ίσια σίδηρα
<μελέτη: slabs15>